

2023-МИР35-ГП

РАБОЧАЯ ДОКУМЕНТАЦИЯ

*Благоустройство (капитальный ремонт) дворовой территории дома
по пр. Мира 35 в г. Томске в рамках муниципальной программы
«Формирование современной городской среды»*

Том 1

2024

Ведомость чертежей основного комплекта ГП

Лист	Наименование	Примечание
1	Общие данные. Ситуационный план	
2	План сноса и демонтажа (1:500)	
3	Разбивочный план (1:500)	
4	План организации рельефа (1:500)	
5	План земляных масс (1:500)	
6	План благоустройства территории (1:500)	

Ведомость ссылочных и прилагаемых документов

Обозначение	Наименование	Примечание
<u>Ссылочные документы</u>		
СП 42.13330.2016	Градостроительство. Планировка и застройка городских и сельских поселений	
СП 59.13330.2020	Доступность зданий и сооружений для маломобильных групп населения	
ГОСТ 6665-91	Камни бетонные и железобетонные бортовые. Технические условия	
ГОСТ 25607-2009	Смеси щебеночно-гравийно-песчаные для покрытий и оснований автомобильных дорог и аэродромов. Технические условия	
ГОСТ 23735-2014	Смеси песчано-гравийные для строительных работ. Технические условия	
ГОСТ Р 52128-2003	Эмульсии битумные дорожные. Технические условия	
ГОСТ 8736-2014	Песок для строительных работ. Технические условия	
ГОСТ 26633-91	Бетоны тяжелые и мелкозернистые. Технические условия	
ГОСТ 9128-2013	Смеси асфальтобетонные, полимерасфальтобетонные, асфальтобетон, полимерасфальтобетон для автомобильных дорог и аэродромов. Технические условия	
<u>Прилагаемые документы</u>		
	Смета на благоустройство (капитальный ремонт) объекта	

Общие указания

Основанием для проектирования является задание на проектирование.

Расположение объекта благоустройства (капитального ремонта): г. Томск, дворовая территория дома по пр. Мира, 35.

Проектом благоустройства предусмотрено:

- ремонт существующего асфальтобетонного проезда
- устройство тротуаров с асфальтобетонным покрытием
- снос и кронирование деревьев
- высадка новых деревьев и кустарников
- устройство газонов
- ремонт колодцев
- устройство травмобезопасного покрытия детских площадок
- замена игрового оборудования на детских площадках
- замена малых архитектурных форм.

Планировочные отметки определить с учетом сохранения существующих отметок благоустройства территории. Выполнить работы по приданию проезду и тротуарам уклонов, обеспечивающих благоприятные условия движения транспорта и пешеходов, а также отвода дождевых, талых и других поверхностных вод от зданий и сооружений.

При производстве работ растительный грунт на застраиваемых площадях должен быть снят, перемещен на свободную от застройки территорию и в дальнейшем использован для озеленения территории.

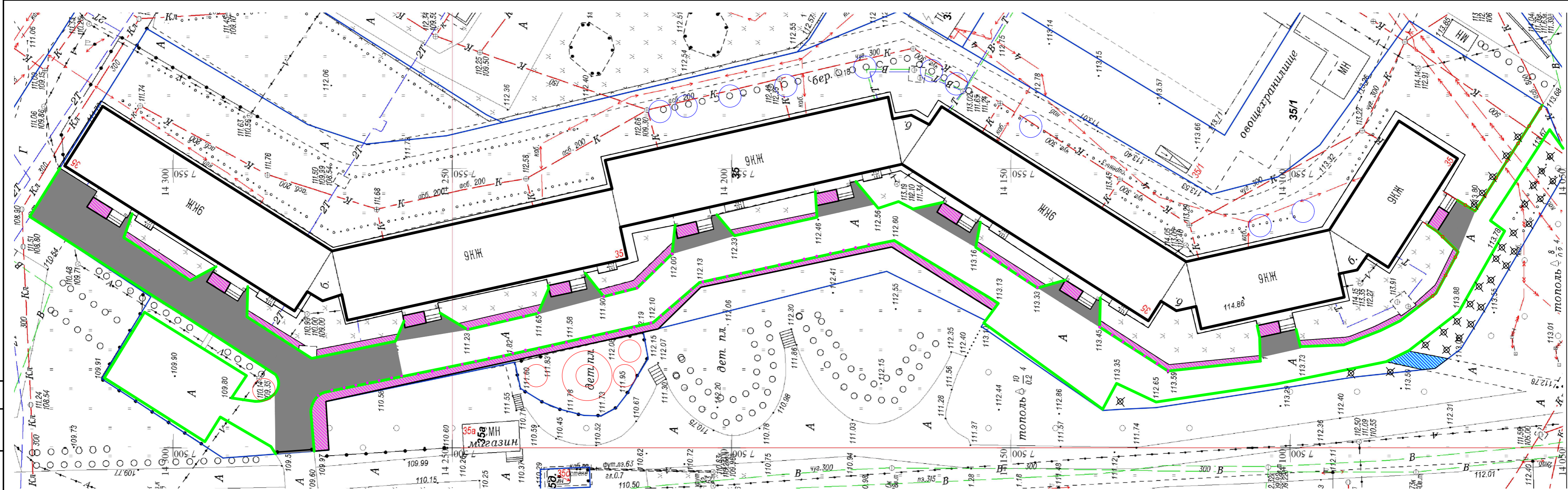
Согласовано

Взам. инв. №

Подп. и дата

Инв. № подл.

						2023-МИР 35-ГП		
						Благоустройство (капитальный ремонт) дворовой территории дома по пр. Мира 35 в г. Томске в рамках муниципальной программы «Формирование современной городской среды»		
Изм.	Кол.уч.	Лист	№ док.	Подп.	Дата	Стадия	Лист	Листов
Разраб.		Коробкова						
						Благоустройство (капитальный ремонт)		
						Общие данные Ситуационный план		
Н. контр.								
ГИП								



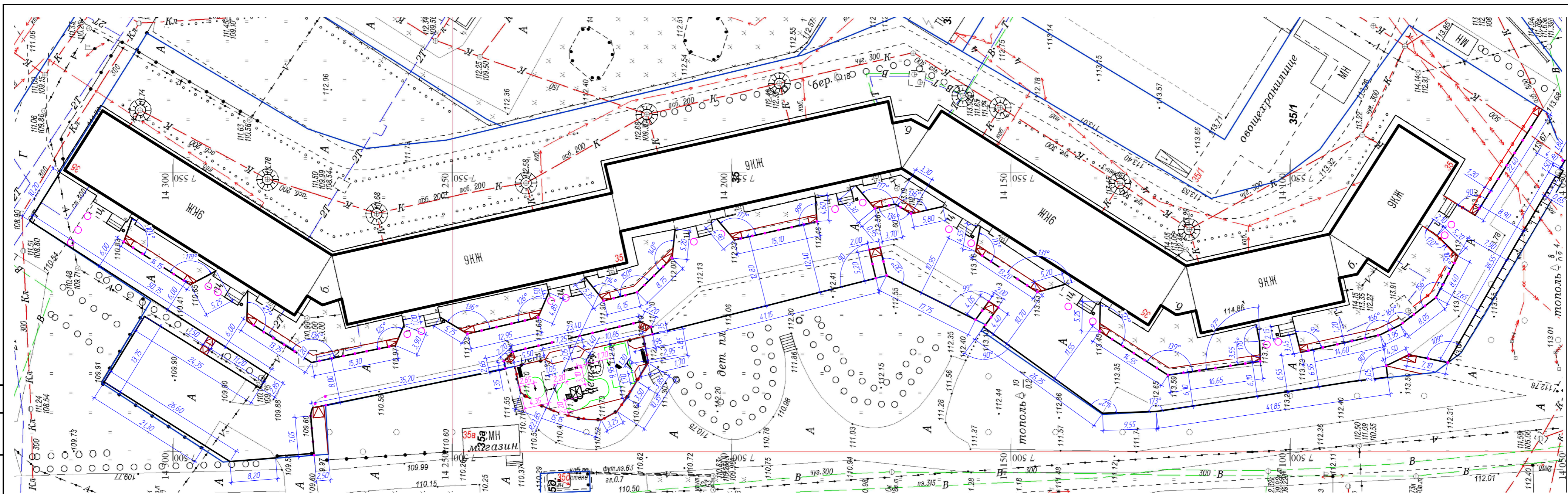
Условные обозначения

- Граница участка
- Разборка БР 100.30.15 - 733 м.п. $V_{бр}=32,985 \text{ м}^3$, $M=80,81 \text{ т}$, разборка основания - $0,06 \times 733 - 43,98 \text{ м}^3 - 107,75 \text{ т}$
- Демонтаж асфальтового покрытия слой до 20 см ($S=21,0 \text{ м}^2 / V=4,2 \text{ м}^3 / M=8,316 \text{ т}$ объемный вес $1,98 \text{ т/м}^3$)
- Срезка асфальтового покрытия слой 5-10 см ($S=8110 \text{ м}^2 / V=811 \text{ м}^3$ $M=198,695 \text{ т}$ объемный вес $2,45 \text{ т/м}^3$)
- Демонтаж бетонного покрытия слой до 10 см ($S=460,0 \text{ м}^2 / V=46 \text{ м}^3 / M=112,7 \text{ т}$ объемный вес $2,45 \text{ т/м}^3$)
из них плиты бетонные 130 шт - с перемещением до 100 метров, оставить на участке для хранения с восточной стороны дома (292,5 м2), 37 шт вывезти в отвал - $2,25 \times 37 - 83,25 \text{ м}^2 - 8,325 \text{ м}^3 - 20,40 \text{ т}$.
84,25 м2 цементных плит - $8,425 \text{ м}^3 - 20,64 \text{ т}$ - вывоз в отвал
- Кронирование деревьев со всеми сопутствующими работами: береза, высота 12-15 м, diam. ствола до 400 мм - 3 шт клен, высота 6-8 м, diam. ствола до 250 мм - 6 шт, тополь, высота 10-12 м, diam. ствола до 300 мм - 1 шт.
- Демонтаж металлических столбиков, складирование, последующая установка в новом месте 71 шт $\times 15,3 \text{ кг} = 1086,3 \text{ кг}$
- - - Демонтаж металлического ограждения, складирование, последующая установка со сдвижкой 50 м $\times 20,1 \text{ кг} = 1005,0 \text{ кг}$
- Демонтаж металлических конструкций с вывозом в отвал:
лам возле 2 п. - 672 кг.
элементы детской площадки: турник - 60 кг, гриб песочницы - 100 кг, борт песочницы - 800 кг, 2 качели-маятника - 200 кг
- Демонтаж ж/б вазонов с вывозом в отвал 18 шт. $\times 270 \text{ кг}$

Снос деревьев:
✕ клен diam. ствола 0,25 м (15 шт.)
✕ береза diam. ствола 0,45 м (7 шт.)
✕ тополь diam. ствола 0,35 м (8 шт.)
 высота деревьев:
 береза - 15 м - $47,25 \text{ м}^3 - 28,35 \text{ т}$
 клен - 8 м - $30 \text{ м}^3 - 18 \text{ т}$
 тополь - 12 м - $33,6 \text{ м}^3 - 20,16 \text{ т}$

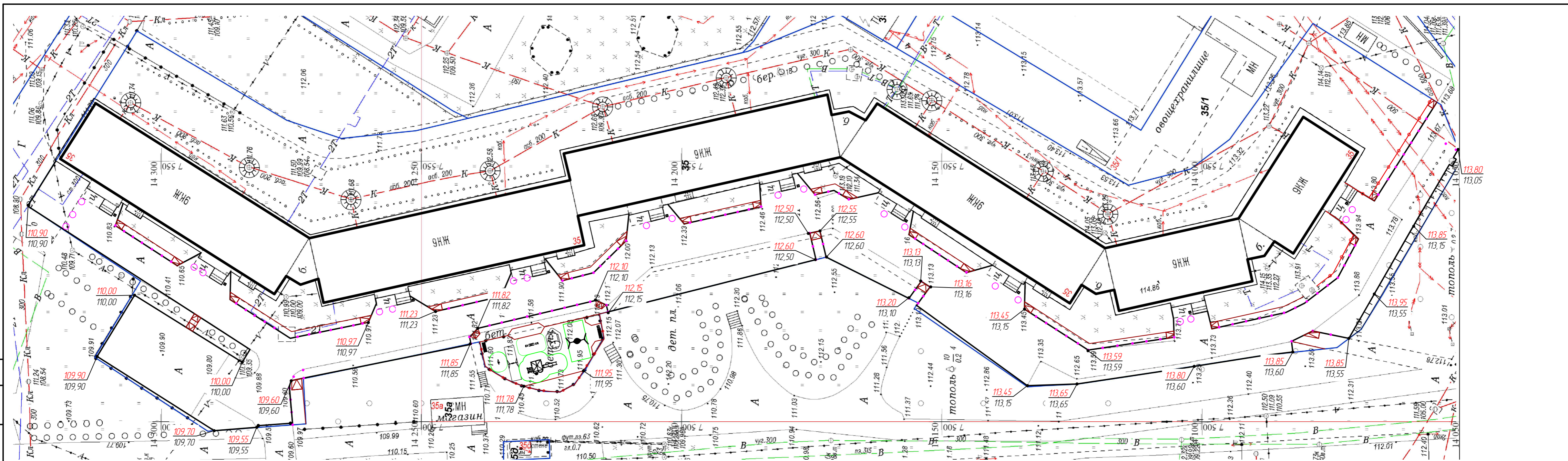
Согласовано		
Взам. инв. №		
Лист и дата		
Инв. № подл.		

2023- МИР 35- ГП					
Благоустройство (капитальный ремонт) дворовой территории дома по пр. Мира 35 в г. Тамске в рамках муниципальной программы «Формирование современной городской среды»					
Изм.	Колуч.	Лист	№ док.	Подп.	Дата
Разраб.	Кароикова				
Благоустройство (капитальный ремонт)				Стадия	Лист
				Р	2
План сноса и демонтажа (1500)					
Н. контр.					
ГИП					



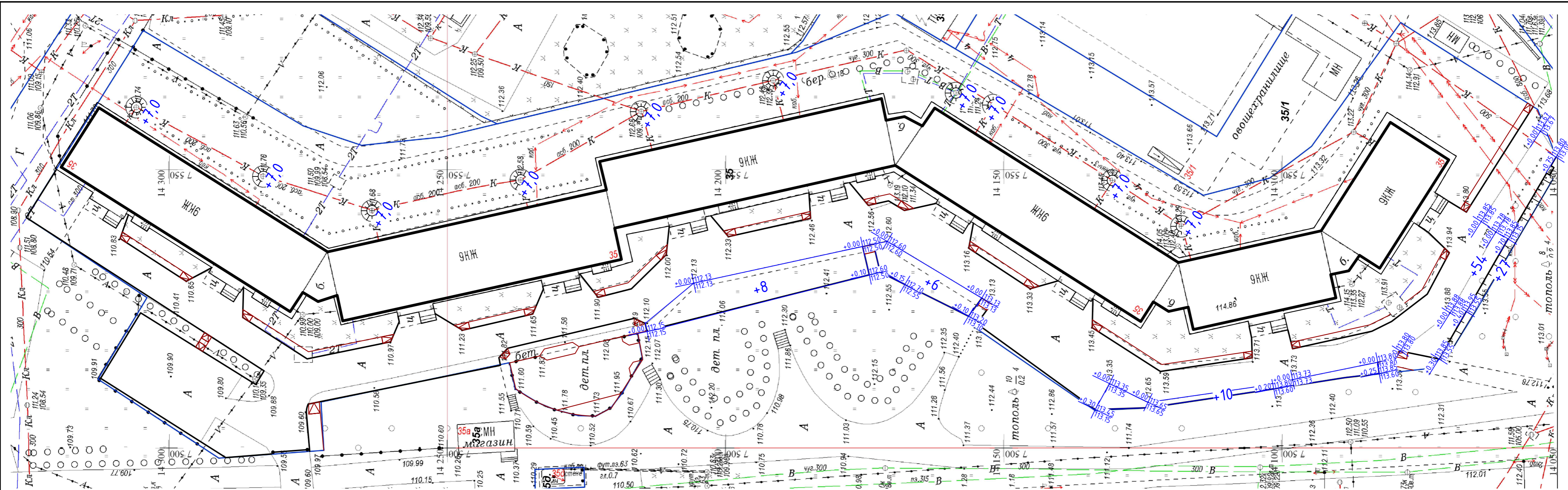
Создано	
Внесены изменения	
Подпись	
Имя	

						2023- МИР 35- ГП			
						Благоустройство (капитальный ремонт) дворовой территории дома по пр. Мира 35 в г. Тамске в рамках муниципальной программы «Формирование современной городской среды»			
Изм.	Колуч.	Лист	И док	Подп.	Дата	Благоустройство (капитальный ремонт)	Стадия	Лист	Листов
Разраб.	Коробкова						Р	3	
Н. контр. ГИП						Разбивочный план (1:500)			



Создано	
Взят шифр	И
Подп. и дата	
Имя И. подл.	

						2023- МИР 35- ГП			
						Благоустройство (капитальный ремонт) дворовой территории дома по пр. Мира 35 в г. Тамске в рамках муниципальной программы «Формирование современной городской среды»			
Изм.	Колуч	Лист	И док	Подп.	Дата	Благоустройство (капитальный ремонт)	Стадия	Лист	Листов
Разраб.	Кародкова						Р	4	
Н. контр. ГИП						План организации рельефа (1:500)			

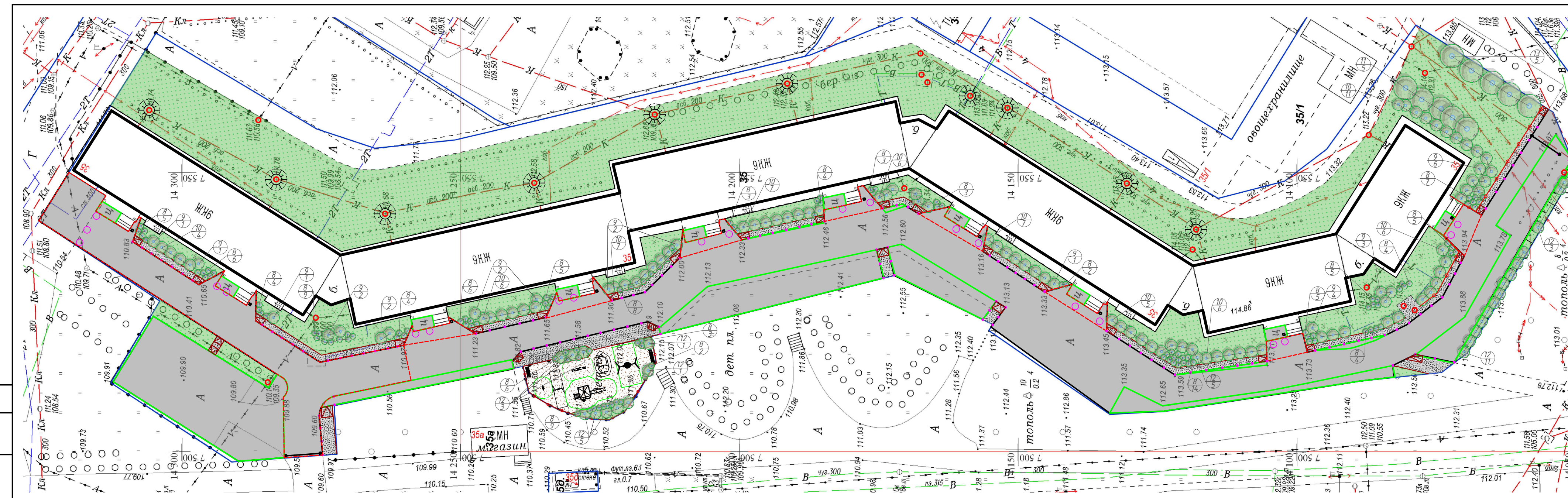


Ведомость объемов земляных масс

Наименование грунта	Количества, м ³		Примечание
	Насыпь (+)	Выемка (-)	
1 Грунт планировки территории	175,0	-	
2 Вытесненный грунт от устройства:			
а) автомобильных покрытий		8912	190+60+64,2
Поправка на уплотнение 15%	26,2500		
Всего грунта	201,25	8912	
3 Избыток грунта	689,95	-	вывоз в отвал объемный вес грунта 1,75 т/м ³
4 Плодородный грунт, в том числе		(579)	
а) используемый для озеленения	579		
б) недостаток плодородного грунта		579	плодородный грунт из карьера объемный вес грунта 1,2 т/м ³
5 Итого перерабатываемого грунта	1470,2	1470,2	

						2023- МИР 35- ГП			
						Благоустройство (капитальный ремонт) дворовой территории дома по пр. Мира 35 в г. Тамске в рамках муниципальной программы «Формирование современной городской среды»			
Изм.	Колуч	Лист	И док	Подп.	Дата	Благоустройство (капитальный ремонт)	Стадия	Лист	Листов
Разраб.	Кароикова						Р	5	
Н. контр. ГИП						План земляных масс (1:500)			

Согласовано
Взам. инв. №
Листы и дата
Инв. № подл.



Ремонт покрытия Тип 1
 Асфальт мелкозернистый - 40,75 м³ - 99,84 т
 Выравнивающий слой - Асфальт крупнозернистый - 40,75 м³ - 99,84 т
 Тротуар Тип 2
 Асфальт мелкозернистый - 19,0 м³ - 46,55 т
 Новое покрытие Тип 3
 Асфальт мелкозернистый - 57,25 м³ - 140,26 т
 Асфальт крупнозернистый - 68,7 м³ - 168,32 т

Коэффициент уплотнения:
 грунт - 0,98;
 Песок - 1,1;
 ГПС - 1,22;
 ЩГПС - 1,3;
 ЦПС - 1,2

Норма расхода:
 песок - 1,1;
 Отсев - 1,1;
 ГПС - 1,22;

Ведомость проездов, тротуаров, дорожек и площадей

Поз	Наименование	Тип	Площадь покрытия (м²) / длина БР (м)	Примечание
1	Ремонт асфальтобетонного покрытия слоем до 10 см	1	815,0	
2	Тротуар асфальтобетонный по грунту	2	380,0	
3	Новое асфальтобетонное покрытие	3	1145,0	
4	Ремонт, замена крышки и корректировка высотного положения колодца до 0,3 м, кирпич полнотелый М100 - 1275 шт, бетон В15 - 8,75 м³, количество крышек 25 шт.		25 шт	
5	Бардлярный камень БР 100.30.15		725,0	
6	Бардлярный камень БР 100.20.8		325,0	
7	Покрытие из гравийной крошки	4	200,0	

Ведомость элементов озеленения

Поз	Наименование	Возраст (лет)	Кол-во	Примечание
7	Газон	-	3860,0	
8	Сирень	3-5	126	Саженец с комом 0,3х0,3
9	Дерен белый	3-5	25	Саженец с комом 0,3х0,3
10	Кизильник блестящий	3-5	68	Саженец с комом 0,3х0,3
11	Яблоня	3-5	5	Саженец с комом 0,5х0,5
12	Сирень	3-5	29	Саженец с комом 0,5х0,5
13	Черемуха	3-5	5	Саженец с комом 0,5х0,5

Всего посадочных мест: 258

Объем бетона В15, F150 на установку МАФ

	Кол-во столбов (общее)	Объем бетона (м³) на 1 столбик	Объем бетона (м³)
Диван (1 шт.)	4	0,07	0,28
Урна (1 шт.)	11	0,025	0,28
Качели (2 шт.)	10	0,288	2,88
Комплекс (1 шт.)	10	0,288	2,88
Качалка - балансир (1 шт.)	2	0,288	0,58
Качалка на пружине (1 шт.)	2	0,288	0,58
Столбик детализированный	124	0,07	8,68
Столбик ограждения детализированный	50	0,07	3,50

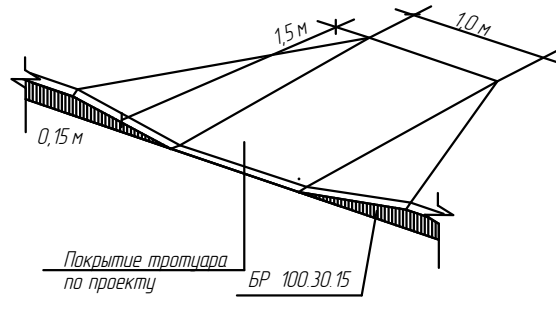
Ведомость малых архитектурных форм

Поз	Наименование	Обозначение	Кол-во, шт	Примечание
16	Песочница "Король" арт. 004.254		1	КСИЛ или аналог
17	005663 - Детский игровой комплекс «Сторожевая башня»		1	КСИЛ или аналог
18	Качели на металлических стойках арт. 004.154. Сиденье для качелей резинаовое с гайкой подвеской для детей от 3х лет (для арт. 004.154) арт. 004.960		1	КСИЛ или аналог
19	004.113 - Качалка на пружине «Лодка»		1	КСИЛ или аналог
20	004.104 - Качалка-балансир «Средняя»		1	КСИЛ или аналог
21	004.152 - Качели «Гнездо»		1	КСИЛ или аналог
22	001311 - Урна деревянная с ж / в основанием		11	КСИЛ или аналог
22	0014.13 - Вставка для урны		11	КСИЛ или аналог
23	002205 - Диван садово-парковый		1	КСИЛ или аналог
24	001153 - Ваза железобетонная (вес - 270 кг)		21	КСИЛ или аналог
25	Бетонированный паркоочный столбик (усиленный) СМУ-3		53	всего 124 шт (53 плюс 71 существующий)
26	Разметка дорожная (линия шириной 10 см)		150 м.п. / 15 м²	

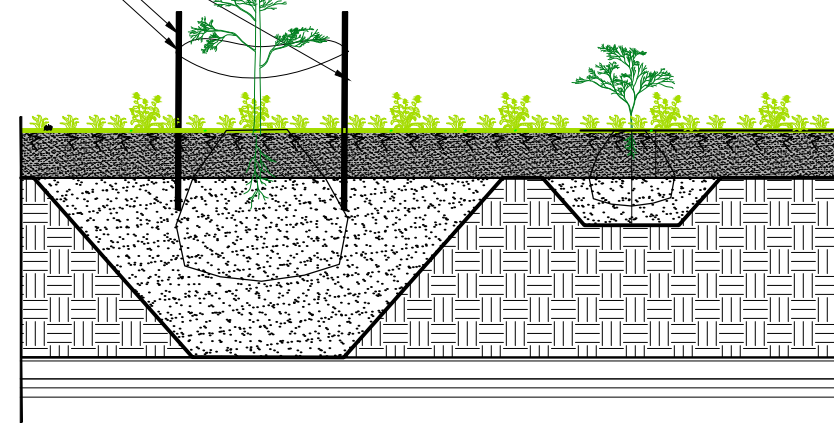
окраска ограждения

50 м.п. x 0,2 м² = 10 м²

Примыкание тротуара к проезжей части дороги

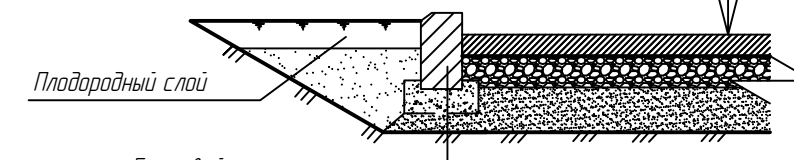


укрепление деревянный кол 40-50 сечение на вставка пролом



Тротуар (Тип 2)

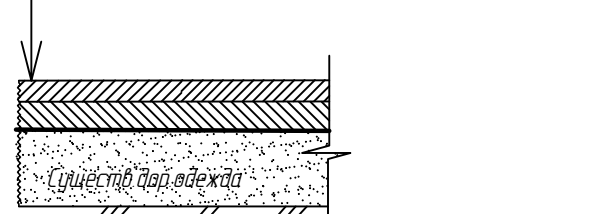
Асфальтобетон м/з плотный, тип Б, марка I по ГОСТ 9128-2013 - 5см
 Битумная эмульсия ББК-1 0,7л/м² ГОСТ Р 52128-2003
 Щебень, фракцией 0,5-2см по способу заклиньки, марка 1200, ГОСТ 25607-2009 - 15 см
 Песок мелкой фракции ГОСТ 8736-93 - 30 см
 Уплотненный грунт



Бардлярный камень БР100.20.8 на бетонном основании (В15, F300)

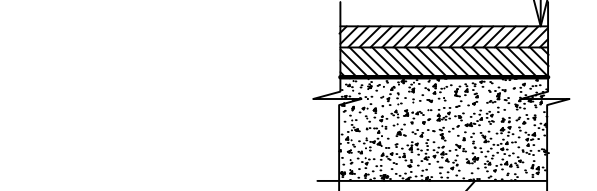
Покрытие (Тип 1)

Асфальтобетон мелкозернистый плотный, тип Б, марка I по ГОСТ 9128-2013 - 5 см
 Битумная эмульсия ББК-1 0,4л/м² ГОСТ Р 52128-2003
 Выравнивающий слой Асфальтобетон крупнозернистый, марка I по ГОСТ 9128-2013 - 6см
 Битумная эмульсия ББК-1 0,7л/м² ГОСТ Р 52128-2003
 Щебень, фракцией 20-40 мм, марки В00
 Битумная эмульсия ББК-1 0,7л/м² ГОСТ Р 52128-2003



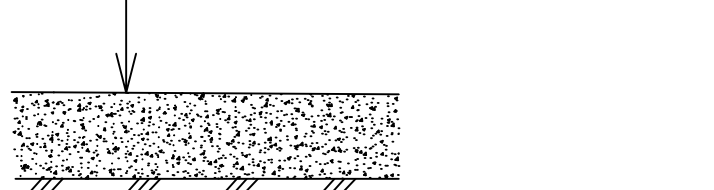
Покрытие (Тип 3)

Асфальтобетон мелкозернистый плотный, тип Б, марка I по ГОСТ 9128-2013 - 5см
 Битумная эмульсия ББК-1 0,4л/м² ГОСТ Р 52128-2003
 Асфальтобетон крупнозернистый пористый, марка I по ГОСТ 9128-2013 - 6см
 Битумная эмульсия ББК-1 0,7л/м² ГОСТ Р 52128-2003
 Щебень, фракцией 20-40 мм, марки В00 по способу заклиньки по ГОСТ 8267-93* - 25см
 ЩГПС непрерывной granulometrii C4 для оснований, ГОСТ 25607-2009 - 20 см
 Уплотненный грунт



Покрытие (Тип 4)

Гравий фр 2-8 М 1000 без содержания глинистых частиц, ГОСТ 8267-93 - 30 см
 Уплотненный грунт



2023-МФР 35-ПП				
Благоустройство (капитальный ремонт) дворовой территории дома по пр. Мира 35 в г. Томске в рамках муниципальной программы «Формирование современной городской среды»				
Изм.	Калуч.	Лист	№ док.	Подп.
Разраб.	Караджова	Подп.	Дата	
Благоустройство (капитальный ремонт)				Страницы
				Лист
				Листов
План благоустройства (1:500)				
Н. кантр.				
ГИП				